

Fiche détaillée

VENDU 223 000 € NET VENDEUR

GUICHAINVILLE

27930

Maquette avec plans et photos 360° : Maison de 137 m² habitable sur sous-sol. Parcelle Terrain de 1300 m². Entrée, Salon, terrasse avec véranda de 20 m², cuisine aménagée et équipée, 3 chambres, bureau, salle de bain, wc. Etage: Suite parentale, salle de bain, wc, dressing. Au sous-sol: double garage, Buanderie, atelier, salle d'eau-wc. Double garage au fond du jardin précédé par une allée en dur. Jolie jardin bien planté.

Maison

Type F6

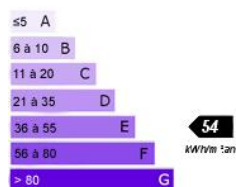
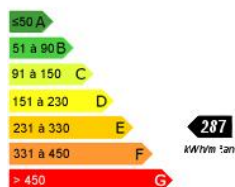


Nbr de pièces(s) :	6	Superficie :	137 m ²
Nbr de chambre(s) :	4	Chauffage :	Individuel,Gaz
Nbr de salles de bain :	2	Impôts fonciers :	1770 €

Cave
Terrain de 1300 m²



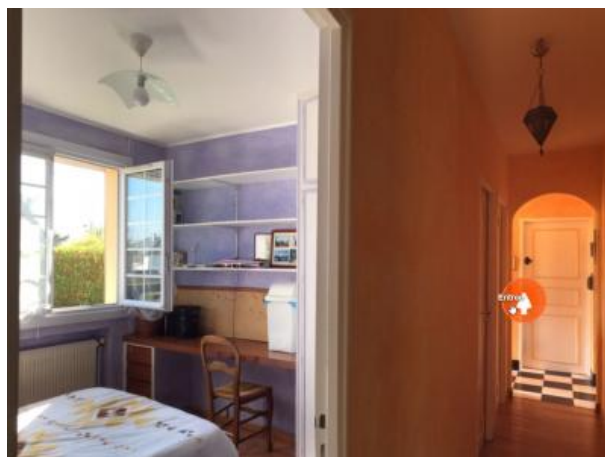
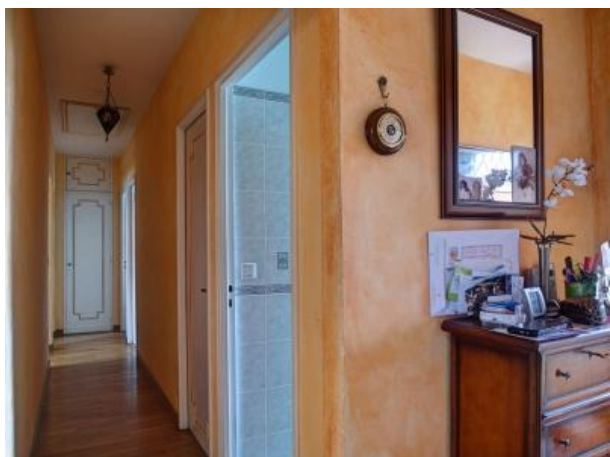
Cuisine aménagée
Cuis. équipée



Photos



Photos



Photos

