

Fiche détaillée

VENDU

PACY SUR EURE

27120

Appartement

Type F5

A SAINT-AQUILIN DE PACY. Commerces à pieds. Appartement de plain-pied en duplex de 134 m² avec salon de 40 m², une entrée, cuisine aménagée et équipée contemporaine, une arrière cuisine, wc. Etage : 3 CH dont 1 avec SdB, dressing, bureau. WC. SdB. Garage fermé & parking. Terrain clos privatif de 100 m² env avec terrasse et pelouse. Sécurisé et au calme. Rare.



Nbr de pièces(s) :	5	Superficie :	134 m ²
Nbr de chambre(s) :	3	Chauffage :	Individuel,Electrique
Nbr de salles de bain :	2	Impôts fonciers :	1038 €

Interphone



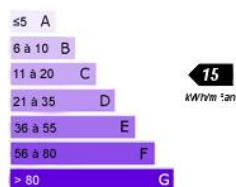
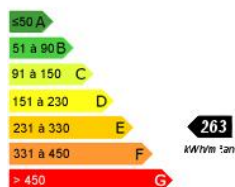
Cuisine équipée



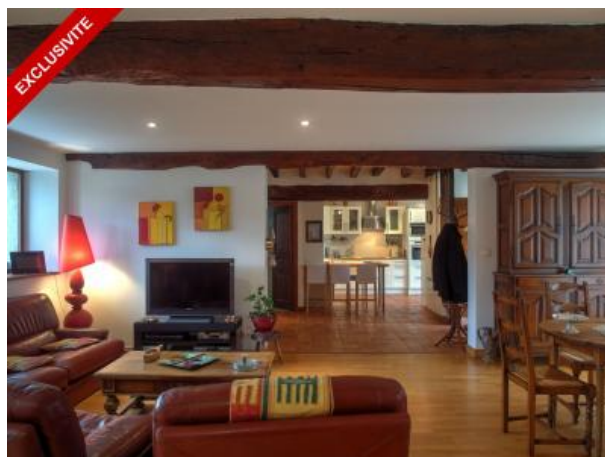
Alarme



Cuisine aménagée



Photos



Photos



Photos

