

Fiche détaillée

VENDU

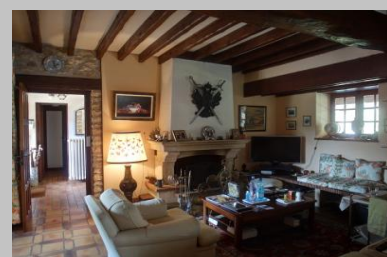
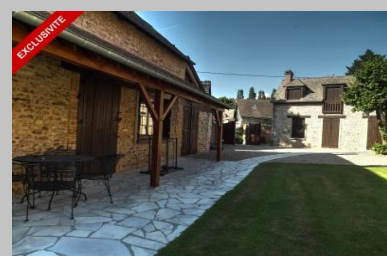
HOULBEC COCHEREL

27120

Maison

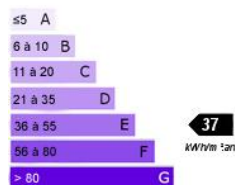
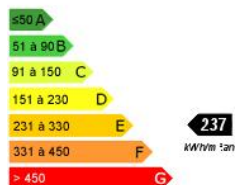
Type F11

Propriété (2 maisons) avec herbager sur 1.13 ha de terrain. Maison principale 150 m² RDC: salon 30 m² donnant sur veranda chauffée de 25 m² , cuisine aménagée, suite parentale 20 m² et belle SdB, wc. Etage: 2 chambres, SdB, bureau, grenier aménagé. Maison d'amis séjour 30 m² + 3 chambres et SdB à l'étage. Tennis quick. Dépendances. Double garage. Triple portails auto.

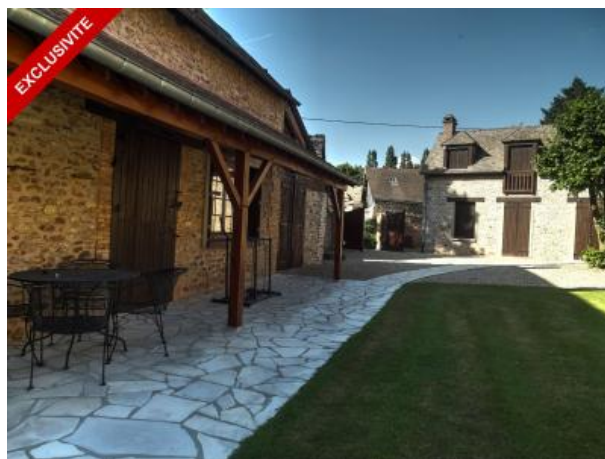


Nbr de pièces(s) :	11	Superficie :	230 m ²
Nbr de chambre(s) :	6	Chauffage :	Individuel,Fuel
Nbr de salles de bain :	3		

Alarme	✓	Cave	✓
Cuisine aménagée	✓	Terrain de 11300 m ²	✓
Cheminée	✓	Cuis. équipée	✓



Photos



Photos



Photos

